

СТАНДАРТНЫЕ ЦВЕТА

Дорожный белый RAL 9016 133 Мягкость при прикосновении	Дорожный белый RAL 9016 233 Глянцевый	Дорожный белый RAL 9016 333 Матовый	Белый RAL 9010 101 Мягкость при прикосновении	Темно-серый цвет 001 Мелкая фактура	Почти чёрный RAL 7021 145 Мягкость при прикосновении

ОТОПЛЕНИЕ

Strada	•				•	•
Linea Plus	•				•	•
Темпо				•		
Mini Wand	•				•	•
Mini Напольные	•				•	•
Темпо Напольные				•		
Linea Plus Напольные	•				•	•
Panel Plus Горизонтальные			•		•	•
Panel Plus Напольные			•		•	•
Iguana Circo Настенная			•		•	•
Iguana Aplano			•		•	•
Iguana Arco			•		•	•
Iguana Visio			•		•	•
Iguana Corner			•		•	•
Iguana Angula Plus			•		•	•
Tetra			•		•	•
Panel Plus Вертикальный			•		•	•
Deco Space Вертикальный			•		•	•
Sani Ronda		•			•	•
Sani Basic		•				
Sani Electric		•				

ОТОПЛЕНИЕ И ЛЁГКОЕ ОХЛАЖДЕНИЕ®

Mini Напольные Hybrid	•				•	•
Strada Hybrid	•				•	•
Vertiga Primo Hybrid	•				•	•

ОТОПЛЕНИЕ, ЛЁГКОЕ СУХОЕ И ВЛАЖНО ОХЛАЖДЕНИЕ®

Briza 12 Plug & Play	•					
Briza 12/22	•				•	•
Freedom	•				•	•

JAGA ЦВЕТА

В Jaga экологически безопасные линии электростатического порошкового покрытия. Избыток порошка собирается для повторного использования. Во время этого процесса не используются растворители. После тщательной предварительной обработки блоки покрываются порошковой краской и запекаются. Это гарантирует, что прибор устойчив к ультрафиолетовому излучению и царапинам..

Что означает первая цифра цветового кода?

Code 1xx	Soft touch: матовый лак с тонкой текстурой, блеск < 10%
Code 2xx	Глянцевый: гладкий глянцевый лак, степень блеска +/- 70%
Code 3xx	Сатин: гладкий атласный лак, степень блеска +/- 30%
Code 0xx	Под металл: отделка и степень блеска имитируют металл

Варианты лакировки доступны в каждом коде, кроме Strada, Linea Plus, Mini, Briza, Vertiga Hybrid и Freedom. Эти приборы недоступны в версиях Code 2xx Glossy и Code 3xx Satin.

Наши решётки и рамы доступны во всех цветах, за исключением песочного серого 001. В местах интенсивного использования (в циркуляционных зонах, например с раздвижными дверьми) износ очевиден и неизбежен.

Эта таблица цветов была составлена с особой тщательностью, тем не менее, возможны незначительные отклонения.

Standard

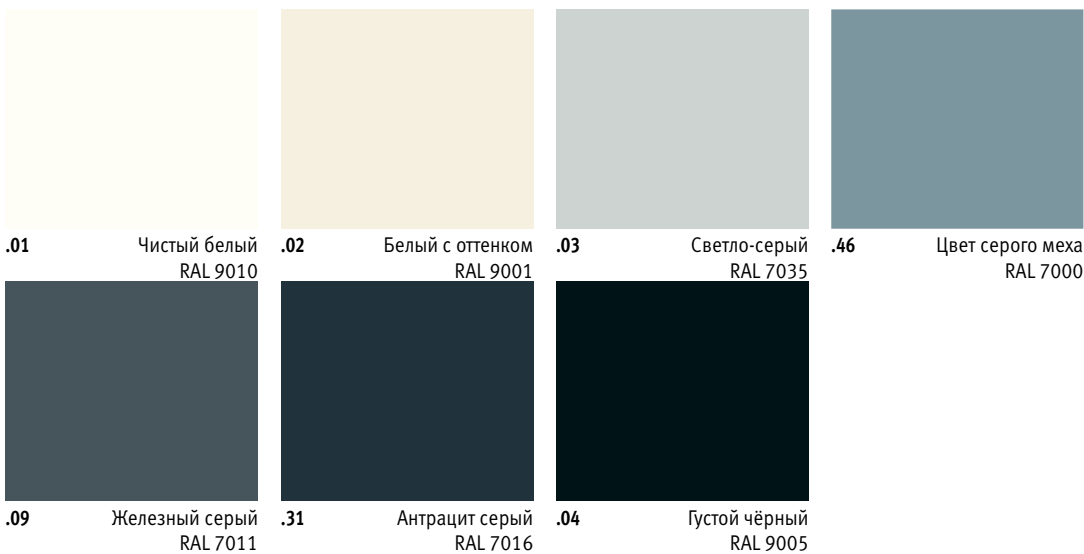


.33 Дорожный белый RAL 9016 **145** Почти чёрный RAL 7021 **001** Темно-серый цвет

Код цвета . 33

| В код добавить 1, 2 или 3

Subtle & discrete

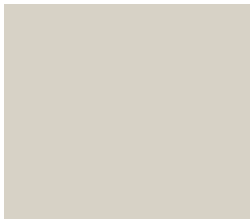


.01 Чистый белый RAL 9010 **.02** Белый с оттенком RAL 9001 **.03** Светло-серый RAL 7035 **.46** Цвет серого меха RAL 7000
.09 Железный серый RAL 7011 **.31** Антрацит серый RAL 7016 **.04** Густой чёрный RAL 9005

Код цвета . xx

| В код добавить 1, 2 или 3

Colours of nature



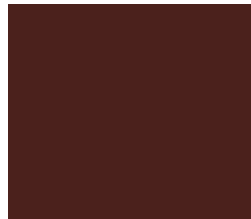
157 Цвет серого камня



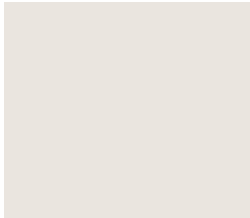
158 Цвет сиенской охры



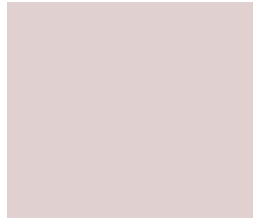
159 Цвет жёлтого мёда



160 Шоколадный



154 Мягкий серо-розовый



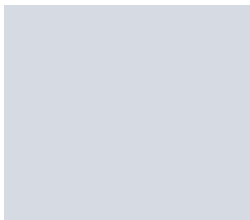
155 Миллениум розовый



111 Огненно-красный RAL 3000



156 Пурпурно-красный RAL 3004



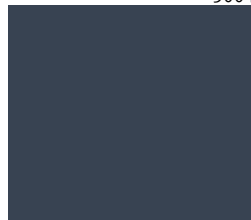
150 Мягкий серо-голубой



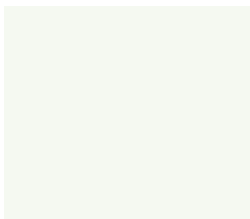
151 Сине-голубой RAL 5014



152 Пурпурно-голубой RAL 5010



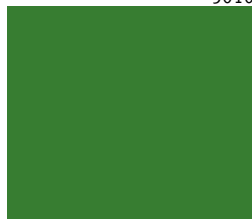
153 Полуночный синий



147 Мягкий зелёно-бежевый



148 Бледно-зелёный RAL 6021

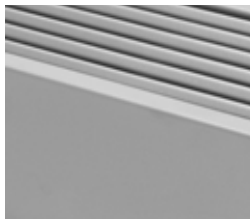


149 Изумрудный RAL 6001



149 Темно-зеленый RAL 6009

Precious metals



054 Цвет алюминия RAL 9006



057 Титановый цвет



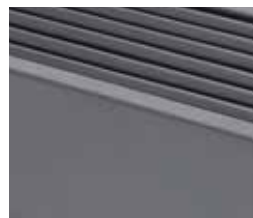
058 Цвет розового золота



059 Золотой вид



060 Цвет меди



061 Цвет оружия



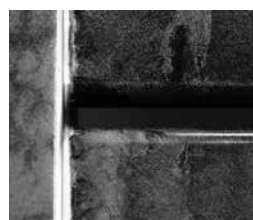
062 Цвет нержавеющей стали



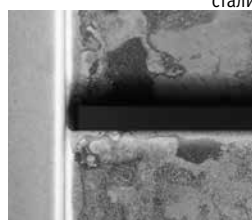
063 Цвет серебра



055 Цвет кортеновской стали



064 Прозрачный глянцевый лак



065 Прозрачный матовый лак